

RADIÁTORSZELEPEK ÉS TERMOSZTATIKUS FEJEK

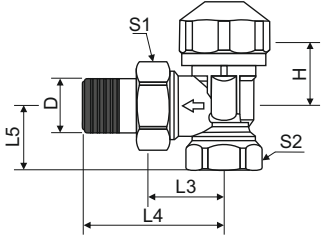


FixTrend előbeállítható termosztatikus radiátorszelepek

FixTrend radiátorszelepek kétcsöves radiátoros fűtési rendszerekhez alkalmasak, a maximális 120°C-os víz hőmérséklet mellett.

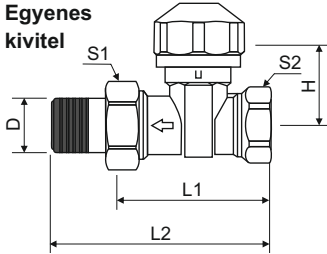
Beépítési méretek:

Sarok kivitel



Beépítési méretek	L1	L2	L3	L4	L5	H	S1	S2
DN10 – 3/8"-os kivitel	-	-	24	49	20	21,5	27	22
DN15 – 1/2"-os kivitel	-	-	26	53	25	21,5	30	27
DN20 – 3/4"-os kivitel	-	-	30	60	29	35	38	32

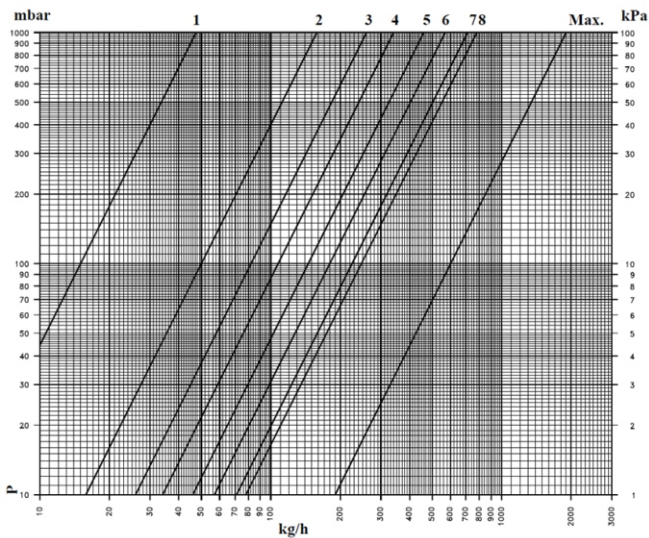
Egyenes kivitel



Beépítési méretek	L1	L2	L3	L4	L5	H	S1	S2
DN10 – 3/8"-os kivitel	50	75	-	-	-	28	27	22
DN15 – 1/2"-os kivitel	56	84	-	-	-	28,5	30	27
DN20 – 3/4"-os kivitel	65	95	-	-	-	35	38	32

Átfolyás diagram

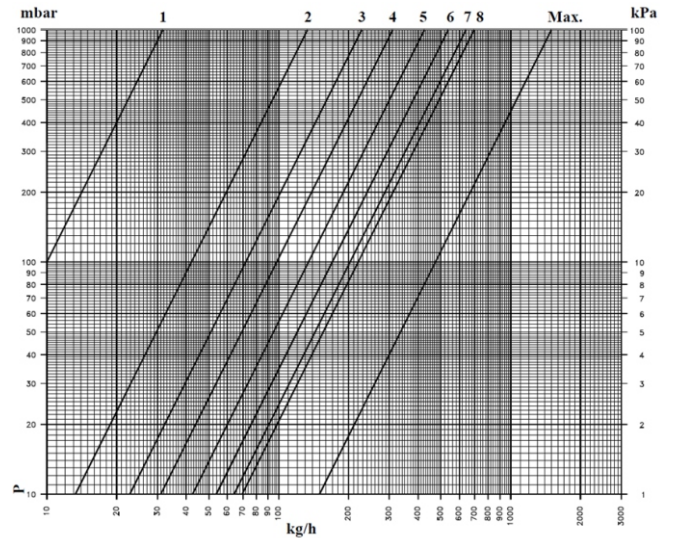
Sarok kivitel



Névleges átfolyás: 220 kg/h

1 - 0,05 m³/h 2 - 0,16 m³/h 3 - 0,26 m³/h
 4 - 0,34 m³/h 5 - 0,46 m³/h 6 - 0,57 m³/h
 7 - 0,71 m³/h 8 - 0,78 m³/h Max - 1,9 m³/h

Egyenes kivitel



Névleges átfolyás: 220 kg/h

1 - 0,03 m³/h 2 - 0,13 m³/h 3 - 0,23 m³/h
 4 - 0,31 m³/h 5 - 0,42 m³/h 6 - 0,53 m³/h
 7 - 0,64 m³/h 8 - 0,72 m³/h Max - 1,5 m³/h

Technikai adatok:

- Max. megengedett nyomás: 1 Mpa (10 bar) ■ Max. vízhőmérséklet: 120 °C ■ Max. megengedett nyomáskülönbség: 0,1 Mpa
- Szeleptest: melegen sajtolt, nikkelezett sárgaréz ■ Szeleptányér tömítés: dupla tömítés (kúpos tömítés és O-gyűrű) feltöltött rendszer esetén is cserélhető ■ Szelepszár: krómaccél ■ Szelepszár tömítés: dupla tömítés O-gyűrűvel ■ O-gyűrű: speciális EPDM gumi ■ Szeleptányér: speciális EPDM gumi ■ Előbeállítás: előbeállítható löketkorlátozóval

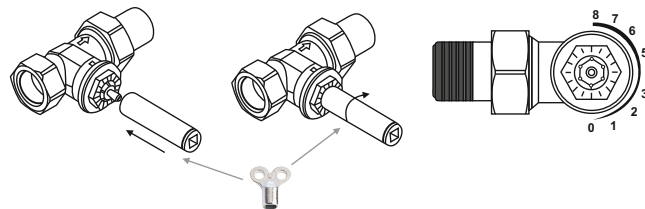
Előbeállítás:

A szelepet egy 5 mm-es a kereskedelemben kapható radiátor légtelenítő kulccsal lehet beállítani, mellyel a szeleptányér benyomhatóságát tudjuk szabályozni.

A szelep a maximális áteresztő képességnek megfelelő előbeállítással kerül szállításra, ami a záróponttól számított négy teljes átfordítást jelent. A kívánt átfolyási mennyiség a hüvely, záróponttól balra történő elfordításával állítható be.

A szabályozási tartományok félfordulatonként változtathatók.

Az előbeállítás folyamata:



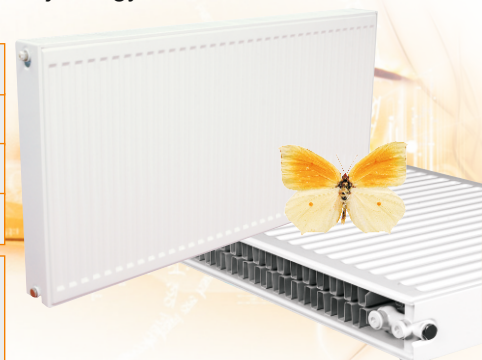
	JSC_90481570521	FIXTREND termostatikus sarok radiátorszelep, előbeállítással, 1/2"
	JSC_90481570522	FIXTREND eurokónuszos termostatikus sarok radiátorszelep, előbeállítással, 1/2"-3/4"K
	JSC_90481570900	FIXTREND RTL visszatérő vízhőmérséklet-korlátozó szelep, sarok, 1/2"
	JSC_90481500521	FIXTREND termostatikus egyenes radiátorszelep, előbeállítással, 1/2"
	JSC_90481500522	FIXTREND eurokónuszos termostatikus egyenes radiátorszelep, előbeállítással, 1/2"-3/4"K
	JSC_90481500900	FIXTRED RTL visszatérő vízhőmérséklet-korlátozó szelep, egyenes, 1/2"
	JSC_82821500001	FIXTREND sarok golyóscsap blokk, eurokónuszos kivitel, 1/2"K-3/4"K (FixTrend 6 pont csatlakozású radiátorhoz)
	JSC_82811500001	FIXTREND egyenes golyóscsap blokk, eurokónuszos kivitel, 1/2"K-3/4"K (FixTrend 6 pont csatlakozású radiátorhoz)
	JSC_82821500005	FIXTREND sarok golyóscsap blokk, eurokónuszos kivitel, 3/4"-3/4"K
	JSC_82811500005	FIXTREND egyenes golyóscsap blokk, eurokónuszos kivitel, 3/4"-3/4"K

	JSC_39001550001	FIXTREND visszatérő sarok radiátorszelep, 1/2"
	JSC_90381590701	FIXTREND visszatérő eurokónuszos sarok radiátorszelep, 1/2"-3/4"K
	JSC_92160400159	FIXTREND visszatérő sarok könnyített radiátorszelep, 1/2"
	JSC_39521550801	FIXTREND visszatérő egyenes radiátorszelep, 1/2"
	JSC_90381590704	FIXTREND visszat. eurokónuszos egyenes radiátorszelep, 1/2"-3/4"K
	JSC_92160400160	FIXTREND visszatérő egyenes könnyített radiátorszelep, 1/2"
	JSC_82501602208	FIXTREND eurokónuszos csatlakozó műanyag csőhöz, 16x2mmx3/4"
	JSC_82501802208	FIXTREND eurokónuszos csatlakozó műanyag csőhöz, 18x2mmx3/4"
	JSC_82502002208	FIXTREND eurokónuszos csatlakozó műanyag csőhöz, 20x2mmx3/4"
	JSC_82461500151	FIXTREND eurokónuszos csatlakozó, fém csőre, 15x1mmx3/4"
	JSC_25480000001	FIXTREND visszatérő vízhőmérséklet korlátozó szelep 0-50°C, dobozzal (vízhőmérséklet alapján történő szabályzás)
	JSC_25480000002	rejtett termofejes kivitel (vízhőmérséklet alapján történő szabályzás)
	JSC_25480000802	víz és szobahőmérséklet alapján szabályozó kivitel

FixTrend termostatikus fejek

FixTrend termostatikus fejek olyan arányos szabályzók, melyek segédenergia nélkül működnek és beépített folyadékös töltettel és blokkoló gyűrűvel rendelkeznek. A kívánt hőmérsékletet a blokkoló gyűrűvel lehet rögzíteni. A FixTrend termostatikus fejek a FixTrend szelepekhez M30x1,5-ös menettel csatlakoznak. A termostatikus fejek fagyvédelemmel vannak ellátva, mely funkció megakadályozza a fűtőtest és a fűtésrendszer 5°C alá hűlését.

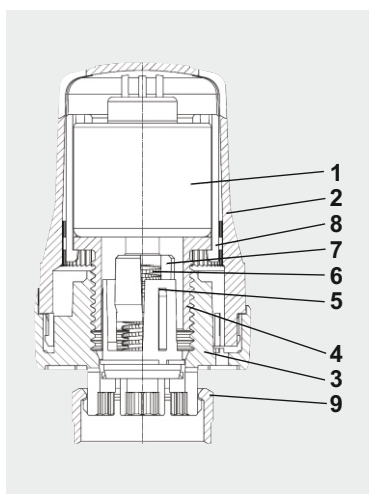
	JSC_93911100000	FIXTREND THZF-H termostatikus fej, folyadék érzékelővel, M30x1.5
	JSC_97911100000	FIXTREND THZF-H termostatikus fej, folyadék érzékelővel, "D-típus"
	JSC_93911100101	FIXTREND THZF-H lopásbiztos termostatikus fej, folyadék érzékelővel
	JSC_25001500005	FIXTREND THZ-RTL termofej, vízhőmérsékletre szab., M30x1.5mm
	JSC_94009400034	FIXTREND Fix-Drive termoelektromos fej, alapban zárt, M30x1.5mm, 230V



Folyadék töltetű termostatikus fej:

■ Szabályozási tartomány: 8-28 °C ■ Szabályozás jelek szerint: 1-5 ■ Fagyvédelem: igen ■ Szabályozási jel 3-as értéke: 20 °C ■ Hiszterézis: 0.56 K ■ Vízhőmérséklet hatása: 0.64 K ■ Nyomáskülönbőség hatása: 0.30 K ■ Zárási idő: 19 perc

A FixTrend termosztatikus fejek felépítése:



Szám	Alkatrész	Anyag	Funkció
1	Szabályzó patron		A környezeti hőmérséklet hatására a folyadék térfogatváltozása következtében szabályoz
2	Szabályzóház	ABS	A szabályzótest és a foglalat segítségével végezhető vele a beállítás.
3	Ház	ABS	A hollandi anya segítségével rögzíti a termosztatikusfejet a szelepre
4	Szabályzótest	Delrin	A házban elfordítva beállítható vele a tartani kívánt hőmérséklet
5	Rugó tartó	PA30GF	Biztonsági rugó megvezetése
6	Biztonsági rugó	DIN 17223C	
7	Nyomó tűske	PA30GF	A szabályzó patronban lévő folyadék térfogatváltozásának lineáris mozgássá alakítása és annak átvitele a szeleptűskére
8	Foglalat	Delrin	A szabályzó patron foglalata
9	Hollandi anya	Nikkelezett sárgaréz	A termosztátfej rögzítése a szelepre

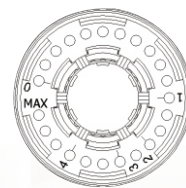
A termofej alapbeállítása

Alapbeállításban a termosztatikus fej rögzítő tűskéje a MAX pozícióban van elhelyezve. Ilyenkor a termosztatikus fej a teljes hőmérsékletskálán belül állítható.

Lehetőség van egy kívánt hőmérséklet beállítására, majd annak rögzítésére, és ezzel a további beállítások blokkolására. Tekercsük a termosztatikus fejet a „*” és „1” közötti pozícióba, majd húzzuk ki az alsó részben elhelyezett rögzítő tűskét a MAX pozícióból. Helyezzük a rögzítő tűskét a blokkolni kívánt pozícióba 1 – 4 érték között, ekkor a termosztatikus fej csak a megadott értékig nyitható és ezzel bekorlátozható a helység maximum hőmérséklete.

A termofej ajánlott hőmérséklet beállításai egyes helyiségeknél (energiatakarékos fűtésnél):

- **MAX** – a termofej teljesen nyitva van
- **3-4** Fürdőszoba 24°C
- **3** Nappali, dolgozó, gyerekszoba 20°C
- **2-3** Konyha, folyosó 18°C
- **2** Hobbihelyiség, hálószoba 15°C
- **1** Alagsor, lépcsőház 10°C
- **0** Lezárás. Ebben a pozícióban a fagyvédelem biztosított (5°C).



Miért válasszunk FixTrend radiátorszelepet és termofejet?

- A termosztatikus fejek kompatibilisek a legtöbb radiátorszeleppel és beépített szelepes radiátorral
- A termosztatikus fejek energiatakarékos hőszabályozást biztosítanak, ezáltal átlagosan akár 25%-os mértékben csökkentik a felhasznált energia mennyiségét
- Külső megjelenésükkel kielégítik a legigényesebb vásárlók elvárásait is
- Egyszerű felszerelés és karbantartás
- A radiátorszelepek az előbeállításnak köszönhetően lehetővé teszik a fűtési rendszer pontos beállítását

On-line a világ - Legyen Ön is naprakész! Adja le rendelését a Gépész szakmai weboldalán! Kövessen bennünket, olvasson friss híreket gyártóink termékeiről, játsszon Facebook oldalunkon (www.facebook.com/gepesz.hu) az értékes nyereményekért! Kivitelező Partnerünk, de még nem tagja a Gépész Klubnak? Lépjen be, regisztráljon a weboldalon és gyűjtse az értékes ajándékokat vásárlásai után!